



MYU NEWS LETTER



〇いよいよ新学期がはじまります！

宮城大学では、2022年度の授業を基本的に面接（対面）形式で実施します。このニュースレターでは、面接（対面）授業を実施するにあたっての基本的な感染防止対策のほか、新学期スタートに向けた準備などに関する情報を載せていますので、しっかり内容を確認してください。

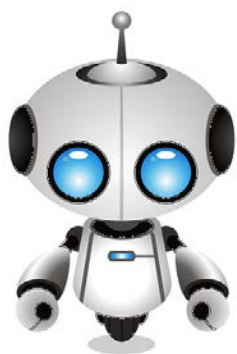


〇新学期の授業は、4/8(金)スタートです

前期第1週（4月8日(金)～4月14日(木)）の**初回授業は、全面的に遠隔方式**で授業を実施する方針となりました。

第2週（4月15日(金)）からは、**面接（対面）授業**を中心に実施することを予定しています。

授業実施情報（初回遠隔授業の入口等）については、改めてご案内します。



新型コロナウイルス感染症お問合せチャットボット運用中

1. **発熱等の風邪症状**や**ワクチンの副反応**がある場合
2. **濃厚接触者**となった**疑い**がある場合、**特定された**場合
3. **COVID-19に感染した疑い**がある場合、**感染した**場合

これらに該当する場合は、大学のウェブサイトトップページからチャットボットを通じて連絡してください。

<https://myu-soudan.sakura.ne.jp/coronabot/>

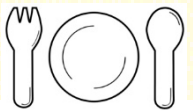
スマホでも
手続き可能
↓↓↓↓



○大学構内での飲食について

飲食の場は、新型コロナウイルス感染症の感染リスクが高いことが報告されています。大学構内で飲食する場合は、次のことに留意してください。

- ・食事中は「黙食」にご協力ください。
- ・カフェテリアは、人数上限の設定と座席配置の見直しを行っているため、座席数が少なくなっています。混雑している場合は、時差での利用や売店を利用する等のご協力をお願いします。
- ・カフェテリアのテーブルは、飛沫感染防止のため、アクリル板を設置しています。設置されているテーブル・椅子は移動させないてください。
- ・食後は、使用した机周りの消毒にご協力ください。



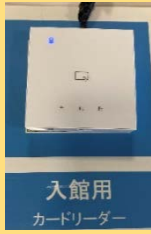
○入構時の感染予防対策について

【入館時、以下のことに協力ください】

検温

入館登録

手指消毒



- ・毎朝、検温と体調チェックを行ってください。37.5℃以上の熱がある場合は通学せず、自宅で休養してください。
- ・通学中、大学構内ではマスク（不織布マスクを推奨）を着用してください。未着用者の入構は禁止します。
- ・キャンパスの出入口は限定されています。標示等に従ってください。

○対面授業への出席に不安のある方

特定の基礎疾患*を有する等の理由で、対面授業への出席に不安のある学生は、所属学群のチューデントサービスセンター（SSC）副センター長に申し出てください。

所属学群	窓口	連絡先アドレス
看護学群	三上准教授	mikamchi@myu.ac.jp
事業構想学群	石内准教授	ishiuchit@myu.ac.jp
食産業学群	森本教授	morimoto@myu.ac.jp

*心疾患・呼吸器疾患（中程度以上の喘息など）・糖尿病・高血圧等の他、免疫抑制剤や抗がん剤等を用いている場合

ご協力ください。
構内での感染拡大防止に

- マスクの着用
- 検温、手指消毒
- 換気、3密の回避
- 黙食



基本的な感染防止対策について